



ARCHITECTE ENERGIE DES BÂTIMENTS ET TERRITOIRES

Maîtrisez vos besoins et dépenses en énergie, et préservez la planète grâce à des solutions économiques, à la fois simples, innovantes, et respectueuses de l'environnement.

Transénergie, votre conseiller et expert en économies d'énergie et énergies renouvelables vous garantit une démarche cohérente et globale de vos projets. Proche de ses clients publics et privés, Transénergie se différencie par ses savoir-faire et sa longue expérience dans la maîtrise de l'énergie.

Alliant expertise et innovation, **le groupe Transénergie vous accompagne dans vos choix techniques et environnementaux à coûts maîtrisés.**

ETUDES

- Audit énergétique
- DPE (agrée)
- Simulation Thermique Dynamique, Calcul Réglementaire
- Etude d'approvisionnement énergétique
- Etude de faisabilité Biomasse / Solaire thermique / Etc.
- Suivi de performances énergétiques

AMO & MAITRISE D'OEUVRE

- AMO Energie (HQE®, BEPOS, etc.)
- Maîtrise d'œuvre en rénovation énergétique
- CPE (Contrat de Performance Energétique)

EXPERTISE & CONSEIL

- Stratégie Energie Bâtiment
- Constitution de dossiers techniques de demande de subventions (Prebat, CEE, etc.)
- Conseils en solutions et technologies performantes du bâtiment

CLIMAT & ENERGIE

- PCET
(Plans Climat-Energie Territoriaux)
- SCRAE
(Schéma Régional Climat Air Energie)

FORMATION

Un centre de formation spécialisé autour d'une plateforme d'essais



boogie - B.FEINTE architecte

ARCHITECTE ENERGIE DES BÂTIMENTS ET TERRITOIRES



TRANSÉNERGIE C'EST :

- 50 collaborateurs
- 6 agences et filiales en métropole et dans les DOM
- Un réseau de partenaires (Soft Energy, Hacsé, Eco Stratégie, IT Power, Caraïbes Environnement)

PLUS DE 2 500 RÉFÉRENCES AUPRÈS DE CLIENTS PUBLICS ET PRIVÉS.



UNE EXPERTISE RECONNUE

Transénergie est référencée auprès de nombreuses institutions :

- ADEME
- ALE et autres associations locales
- Référencement Optim'Energie de la Chambre Régionale du Commerce et de l'Industrie de Rhône Alpes



Transénergie est membre actif

de Ville & Aménagement Durable, d'Enerplan, du SER, de Capénergies, etc.



Transénergie est certifiée

- N°1905 : Audit énergétique des bâtiments
- N°2009 : Ingénierie des installations de production utilisant l'énergie solaire
- N°2010 : Etude d'installations de production utilisant l'énergie solaire thermique
- N°2011 : Etude d'installations de production utilisant l'énergie solaire photovoltaïque

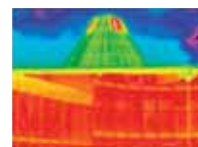


ILS NOUS ONT FAIT CONFIANCE :

Palais des Congrès de Besançon

Réalisation d'un audit énergétique avec thermographie Infrarouge, simulation thermique dynamique et calcul réglementaire RT.

- > Proposition et hiérarchisation d'actions d'améliorations de la performance énergétique et du confort
- > Elaboration d'un programme d'actions en accord avec les objectifs du Maître d'Ouvrage
Certificat de capacité délivré par le département Maîtrise de l'Energie de la ville de Besançon.



Hôtel des Grandes Rousses - Alpe d'Huez

Réalisation d'un audit énergétique et d'une AMO Energie.

- > Analyse APS/APD/PRO et appui aux démarches du dossier EFFIBAT
- > Suivi des études de conception et simulation thermique dynamique
«Transénergie s'est montré particulièrement à l'écoute du projet, en apportant une grande attention à ce que sa démarche soit bien comprise et à ce que ses résultats et conclusions puissent être correctement interprétés pour conduire les étapes ultérieures du projet», Hôtel des G.R.

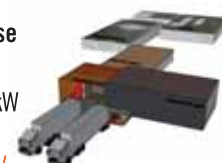


Lauréat EFFIBAT

Centre Hospitalier de Muret

Etude de faisabilité d'un réseau de chaleur Biomasse

- > Raccordement de 16 bâtiments
- > Puissance Bois : 700 kW / Appoints + secours : 2960 kW
- > Taux de couverture Bois : 86 %
Certificat de capacité délivré par le Directeur de l'hôpital.



Ecole Primaire Macôt-la-plagne

Réalisation d'une maîtrise d'oeuvre rénovation énergétique niveau BBC.

- > Analyse critique de l'audit énergétique
- > Phase conception APS / APD / DCE
- > Suivi et gestion des travaux
- > Réception des travaux



Bureau d'ingénierie - Énergies renouvelables - Maîtrise de l'énergie



SIÈGE :

3D Allée Claude Debussy
F-69130 ECULLY

Tel.: 33 (0)4 72 86 04 04
Fax: 33 (0)4 72 86 04 00

sun@transenergie.fr

