

## Plusieurs centaines de références en France métropolitaine et dans les DOM

- Collectivités territoriales
- Investisseurs sur bâtiments industriels, tertiaires ou agricoles
- Opérateurs d'énergie
- Ensembliers et installateurs

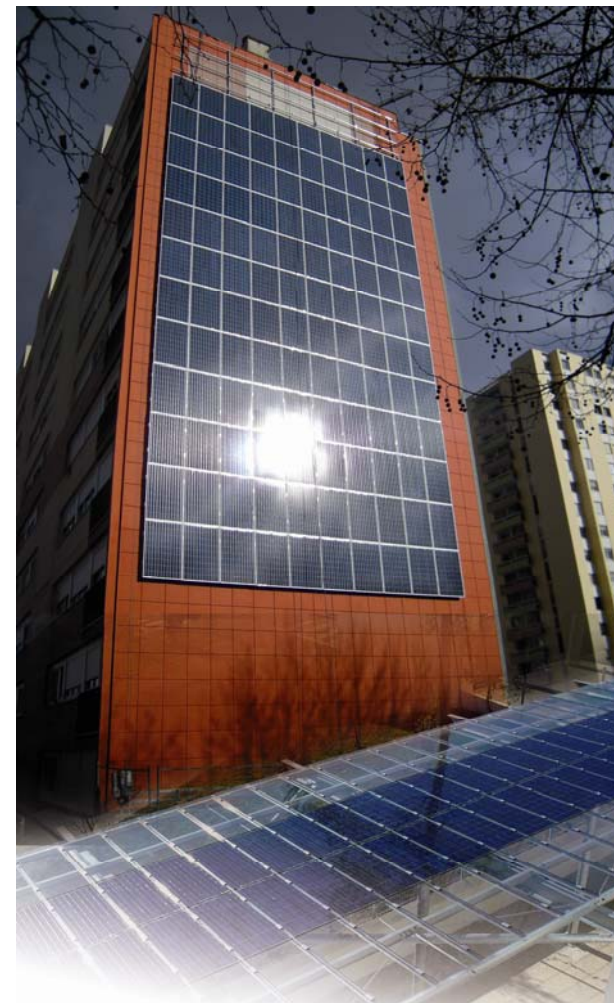


Bureau d'ingénierie  
Énergies Renouvelables  
Maîtrise de l'Énergie

3D allée Claude Debussy  
F-69130 ECULLY  
Téléphone 33 (0)4 72 86 04 04  
Télécopie 33 (0)4 72 86 04 00  
www.transenergie.eu  
sun@transenergie.eu



## LE SOLAIRE PHOTOVOLTAÏQUE INTEGRE DANS LE BATIMENT



Etudes et accompagnement  
de projets

## Notre société

Transénergie est un bureau d'études indépendant créé en 1992, spécialisé dans les énergies renouvelables et la maîtrise de l'énergie.

Transénergie a son siège à Ecully près de Lyon, et dispose de plusieurs agences ou filiales en régions et dans les DOM : PACA, Midi-Pyrénées, Centre, Alsace, Caraïbes et Réunion.

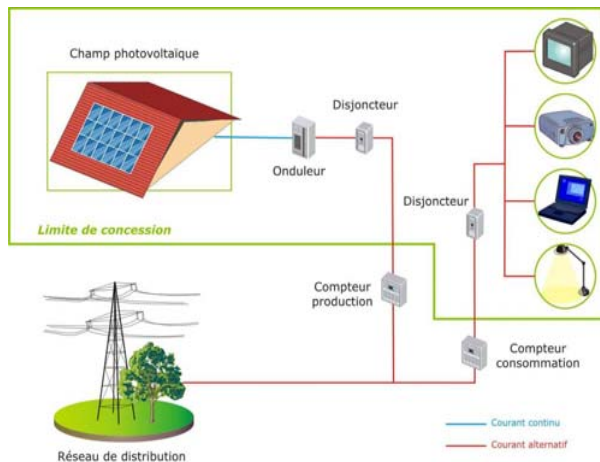
Transénergie opère en toute neutralité pour le compte des entreprises, collectivités locales, états et institutions financières internationales.

## Contexte

Dans le cadre des 50 mesures du Grenelle de l'Environnement annoncées le 17 novembre 2008, le gouvernement a confirmé sa volonté de favoriser le développement des énergies renouvelables et plus particulièrement dans le bâtiment. A ce titre, le gouvernement réaffirme la priorité donnée à l'intégration du photovoltaïque dans le bâtiment par le maintien de tarifs avantageux pour l'achat du kWh photovoltaïque produit.

## Le principe de fonctionnement

Les cellules solaires, implantées sur le bâtiment transforment directement la lumière en courant continu sous plusieurs centaines de volts. Celui-ci est aussitôt converti en courant alternatif via un onduleur pour être injecté « au fil du soleil » sur le réseau électrique de distribution.



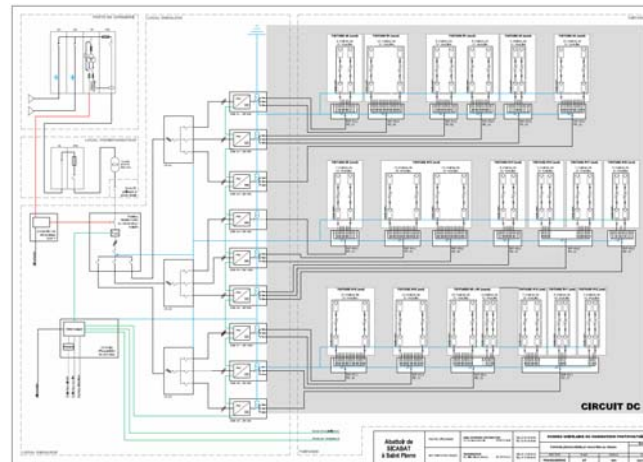
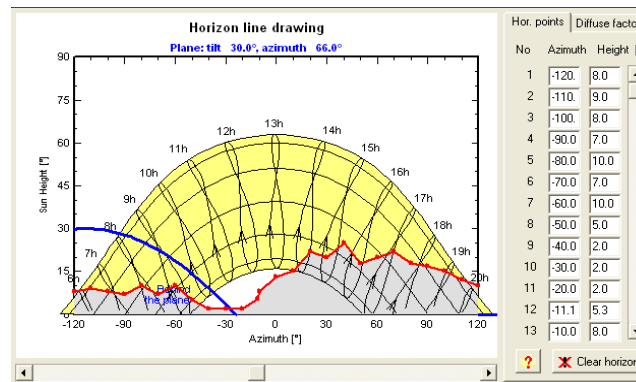
## Concrétiser votre projet

Transénergie, par son expertise indépendante dans le domaine du photovoltaïque depuis plus de 15 ans, est en mesure de vous accompagner tout au long de votre projet pour assurer sa viabilité par la maîtrise des aspects techniques, socio-économiques, financiers, et institutionnels.

## Nos prestations

### Etudes technico-économiques préliminaires :

- Qualification de site (étude simplifiée en amont d'une faisabilité)
- Etude d'opportunité (comparaison de technologies et/ou choix de sites)
- Etude de faisabilité (caractérisation technico-économique d'un site et analyse de risque)



## Assistance Technique à Maîtrise d'Ouvrage & Maîtrise d'œuvre :

- Avant-Projet Sommaire (APS)
- Permis de construire ou Déclaration Préalable
- Etude détaillée (PRO)
- Réalisation de CCTP et du dossier de consultation des entreprises (ACT)
- Contrôle de plans d'exécution (EXE)
- Suivi des travaux (DET)
- Réception des travaux (AOR)



### Démarches administratives :

- Démarches de raccordement (demande de PTF, Convention de Raccordement, Contrat d'Accès au Réseau de Distribution CARDI)
- Démarches administratives (Certificat d'Obligation d'Achat DRIRE, déclaration / autorisation d'exploiter DIDEME)
- Démarches de vente de l'énergie (demande de Contrat d'Achat)

### Expertise et audits :

- Suivi de performances énergétiques
- Audit d'ingénieries et d'installations
- Expertise

