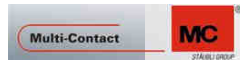


Rhône-Alpes



Toutes nos formations disponibles sur www.transenergie.fr

Plate-forme et lieu d'hébergement



Valpré - Lyon
Congrès - Séminaires - Hôtellerie
1 chemin de Chalin
BP 165 - 69 131 ECULLY Cedex



Tél : 04 72 18 05 05
Fax : 04 72 18 05 99
E-mail : reception@valpre.com
Site : www.valpre.com



Plate-forme photovoltaïque pédagogique et démonstrative **QUALIPHOTON®**



Bureau d'ingénierie | 3D allée Claude Debussy
F-69130 ECULLY
Énergies Renouvelables | Téléphone 33 (0)4 72 86 04 04
Maîtrise de l'Énergie | Télécopie 33 (0)4 72 86 04 00
www.transenergie.fr
sun@transenergie.fr

PLATE-FORME PHOTOVOLTAÏQUE

QUALIPHOTON®

Qui est Transénergie ?

Depuis 1992, Transénergie exerce des activités de bureau d'études et de formation dans les énergies renouvelables et la maîtrise de l'énergie. Fort de son expertise dans le domaine du solaire depuis plus de 15 ans, Transénergie forme régulièrement différents acteurs du solaire photovoltaïque, à la fois sur le plan théorique et pratique.



Pourquoi une plate-forme photovoltaïque pédagogique et démonstrative ?

Transénergie a conçu et réalisé **une plate-forme photovoltaïque de 220 m² de toiture**, équipée des principaux composants disponibles sur le marché :

- Technologies de cellules photovoltaïques (Si monocristallin, Silicium polycristallin, silicium amorphe, Cuivre indium sélénium (CIS), Tellure de Cadmium (CdTe))
- Techniques d'intégration adaptées à *l'habitat individuel* (tuiles photovoltaïques, modules photovoltaïques intégrés,...)
- Eléments de couverture photovoltaïque adaptés aux *toitures industrielles ou tertiaires* (membranes et tôles photovoltaïques)
- Onduleurs adaptés à la connexion réseau

La plate forme photovoltaïque QUALIPHOTON® répond aux objectifs suivants :

Présentation en fonctionnement des différents composants de générateurs photovoltaïques à destination des clients de Transénergie :

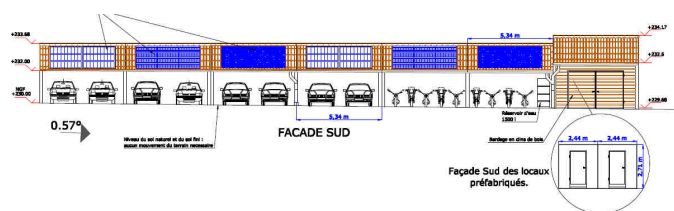
- Représentants des Maîtres d'Ouvrage,
- Prescripteurs,
- Architectes
- Installateurs
- Bureaux de contrôle

Formation de techniciens et d'installateurs électriciens ou couvreurs

- Présentation des différents matériels susceptibles d'être mis en œuvre sur site (modules, onduleurs, systèmes de monitoring,...)
- Intégration de différents types de modules photovoltaïques sur toitures tuiles ou ardoises avec plusieurs technologies de structures
- Contrôle électrique de générateurs photovoltaïques de puissances et technologies variées
- Formation aux techniques de sécurité de travail sur toiture (mise en place de protection collective, utilisation des équipements de protection individuelle...), et des travaux sous tension

Evaluation de performances :

- Evaluation du comportement des technologies de cellules photovoltaïques en conditions de fonctionnement identique (impact de l'irradiation, des ombrages, de la température...)
- Comparaison de technologies d'onduleurs en fonctionnement sur des générateurs photovoltaïques de 2,8 kWc.



Nos partenaires et nos sponsors:

3T France / ALWITRA
AINELEC
AVENIR ELEC
AXUN
BP SOLAR
CENTROSOLAR
CORUS / KALZIP
CLIPSOL
CONERGY
DEHN
DIMOS
EDF ENR
EDF Energies Nouvelles
FRONIUS
IMERYS
ISOFOTON
JURA ENERGIE SOLAIRE
MASTERVOLT
MECOTECH
MC CONTACT
METROL
PHOENIX CONTACT
PHOTON TECHNOLOGIES
PHOTOWATT
REGION RHONE-ALPES
ROCKWOOL
SCHOTT SOLAR
SCHUCO
SHARP
SMA
SMAC
SOLARAVIS
SOLAR CENTURY
SOLAR COMPOSITES
SOLAR CONSTRUCT
SOLAR ELECTRIC / UNIVERSAL ENERGY
SOLEOS SOLAR / KACO
SOLARDIS / SOPRASOLAR
STECA
SUNLAND 21
SUNPOWER
TENESOL
UNEX
URBA SOLAR / SIT
WURTH SOLAR

Et d'autres à venir.....